

DATA DEBIT SUNGAI

Cikaso-Gimbal

No. 2-112- 2- 4

Tahun 2019

Induk Sungai : Citanduy
 Data Geografi : 7°29'2.10" _ 108°41'56.90
 Lokasi : Dari Kota Banjar menuju jurusan Pangandaran +/- 35 km belok kiri di kmp Sopla menuju jurusan Gimbal merupakan jalan desa +/- 10 km tepatnya +/- 50 m sebelah hilir kiri di jembatan sungai Cikaso

Luas Daerah Pengaliran : 8,01 KM2 ; ELEVASI PDA :+ M

Keterangan mengenai Pos Duga Air

Didirikan : Tanggal 12-06-2002 oleh IPK PWS Citanduy
 Periode Pencatatan : Tanggal 01-01-2019 sampai dengan 31-12-2019
 Jenis Alat : Tinggi muka air Manual

Ringkasan Data Aliran Ekstrim

Aliran Terbesar : M.A. = 3.81(+.00) M ; Q = 42.61 M3/DET ; TGL 24- 1-2019
 Aliran Terkecil : M.A. = .60(+.00) M ; Q = .21 M3/DET ; TGL 25-09-2019

Aliran Ekstrim yang Pernah Terjadi sampai dengan Tahun Ini

Aliran Terbesar : M.A. = 3.81(+.00) M ; Q = 42.61 M3/DET ; TGL 24- 1-2019
 Aliran Terkecil : M.A. = .00(+.00) M ; Q = .00 M3/DET ; TGL 0- 0- 0
 Penentuan Besarnya Aliran : Besarnya aliran ditentukan berdasarkan Rumus Lengkung $Q=3.0870(H-0.32)^{2.1}$ hasil analisa Paket Program Neo Perdas, menggunakan data pengukuran aliran tahun 2008 s.d 2019

Catatan :

Pelaksana : Unit Hidrologi Balai Besar Wilayah Sungai Citanduy

Tabel Besarnya Aliran Harian (m³/det)

Tanggal	Jan	Peb	Mar	Apr	Mei	Jun	Jul	Ags	Sep	Okt	Nop	Des
1	4,216	15,707	11,108	3,4201	16,948	5,7076	5,0995	2,9588	1,832	0,2131	0,6609	1,056
2	6,834	16,948	7,6442	4,14	9,1767	6,2576	5,0155	2,7718	1,3734	0,2131	0,6609	1,2092
3	9,1767	9,7596	27,434	2,9588	7,1323	5,6186	4,4482	2,7108	1,3734	0,2131	0,6609	1,5038
4	8,0671	6,834	25,438	2,249	9,1767	5,6186	4,9323	2,7718	1,832	0,2131	0,6609	1,4596
5	24,469	9,6415	21,145	12,147	10,118	5,6186	4,5271	2,5911	1,1313	0,2131	1,832	2,0349
6	41,082	7,8541	12,414	39,096	7,4372	5,6186	4,5271	2,5911	1,1313	0,2131	1,3734	2,0874
7	35,51	7,8541	14,809	27,434	6,0713	5,3557	5,0995	2,3602	0,9834	0,9834	0,9834	2,0874
8	29,721	7,8541	9,4076	12,28	6,0713	5,7975	4,687	2,1405	0,9834	0,6609	0,9834	2,0874
9	23,709	10,24	6,0713	6,0713	10,361	5,6186	4,4482	2,0874	0,6609	0,4047	0,9834	2,5911
10	22,591	12,28	5,4426	3,9903	7,5403	5,5302	4,14	2,0874	0,6609	0,2131	0,9834	2,7718
11	23,333	17,107	5,1842	3,5583	6,0713	5,1842	3,9903	2,0874	0,6609	0,2131	0,9834	2,7108
12	20,791	13,655	4,4482	2,3602	5,7975	4,8498	3,9903	2,0874	0,4047	0,2131	0,9834	4,6067
13	15,255	6,4468	3,4888	8,0671	5,3557	4,9323	3,9903	2,3602	0,4047	0,2131	0,9834	4,687
14	18,569	6,3518	14,082	6,9327	5,0995	4,768	3,771	2,3602	0,4047	0,2131	0,9834	5,1842
15	18,902	7,2332	9,1767	3,6285	5,1842	4,9323	3,771	2,0874	0,4047	0,2131	1,3734	4,14
16	12,958	5,6186	36,685	4,0648	5,0995	5,4426	3,771	2,0874	0,4047	0,4047	1,3734	8,0671
17	19,07	4,6067	42,095	5,888	4,687	6,1641	3,4888	2,249	0,4047	0,4047	1,3734	7,6442
18	18,569	5,6186	38,122	4,687	4,3701	5,888	3,2181	2,249	0,4047	0,4047	1,3734	15,405
19	21,145	16,013	36,923	3,352	4,3701	5,0995	3,087	1,9831	0,4047	0,4047	1,3734	11,752
20	22,043	14,37	28,462	18,238	4,6067	5,0155	3,2847	1,832	0,4047	0,4047	1,3734	7,7488
21	22,775	10,732	20,968	9,1767	4,687	5,7975	3,9165	1,5941	0,4047	0,4047	1,3734	5,888
22	21,682	16,477	15,86	5,6186	4,6067	5,1842	4,6067	1,5486	0,4047	0,4047	1,3734	5,5302
23	26,426	32,105	9,8785	3,5583	5,2696	4,768	4,687	1,5486	0,4047	0,4047	1,3734	5,1842
24	42,606	21,145	11,622	17,107	6,0713	4,687	4,768	1,4596	0,4047	0,4047	1,3734	5,2696
25	41,082	17,426	7,0321	17,107	5,888	5,1842	4,4482	1,4596	0,2131	0,4047	1,3734	5,4426
26	35,046	10,607	4,768	10,361	5,888	4,768	3,771	1,3734	0,2131	0,4047	1,3734	5,2696
27	27,843	8,7239	4,687	5,7975	5,6186	4,768	3,771	1,5941	0,2131	0,6609	1,3734	5,888
28	22,043	10,361	5,888	4,4482	5,7975	4,8498	3,6994	1,3734	0,2131	0,6609	1,3734	5,2696
29	11,492		4,3701	19,07	5,9793	5,0155	3,6994	1,3734	0,2131	0,6609	1,3734	5,4426
30	8,0671		3,087	17,266	6,0713	5,1842	3,352	1,3734	0,2131	0,6609	1,056	6,1641
31	7,4372		3,1522		6,2576		3,1522	1,3734		0,6609		11,108
Rata-rata	21,371	11,77	14,545	9,4691	6,5422	5,3075	4,1019	2,017	0,6387	0,3988	1,1791	5,0739
Aliran/km ² (l/det)	2668,1	1469,9	1815,8	1182,2	816,76	662,6	512,09	251,81	79,742	49,784	147,21	633,45
Tinggi Aliran(mm)	7146,2	3554,9	4863,6	3064,2	2187,6	1717,5	1371,6	674,43	206,69	133,34	381,56	1696,6
Meter Kubik(10 ⁶)	57,241	28,475	38,957	24,544	17,523	13,757	10,986	5,4022	1,6556	1,0681	3,0563	13,59

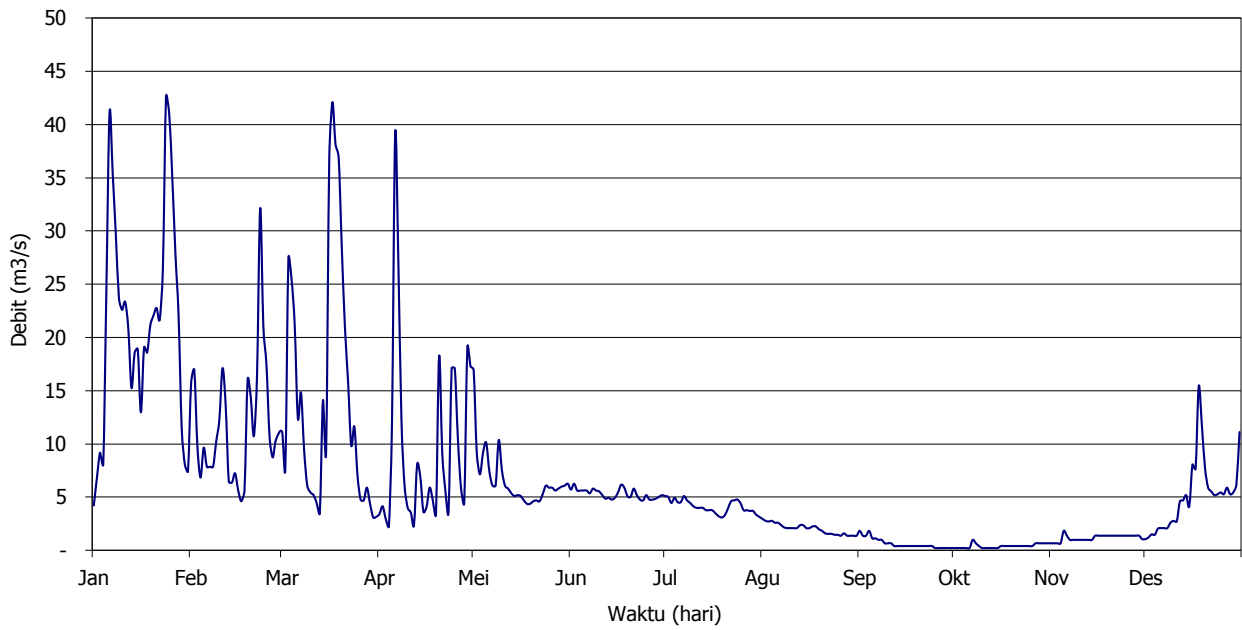
Data Tahunan:

Rata-rata : 6,8574 m³/det; Aliran km² : 856,1
 Tinggi aliran : 26998 mm; Total aliran : 216,25 meter kubik (10⁶).

Keterangan:

- * = Tanggal Pengukuran
- K = Debit Perkiraan Berdasarkan Hydrograph
- E = Debit Ekstrapolasi

HIDROGRAF ALIRAN Cikaso-Gimbal 2019



KURVA DURASI Cikaso-Gimbal 2019

